

Technische Produktinformation Generatoren

Hilfe bei Wasserproblemen

Diese Technik-Information gibt Ihnen Hinweise zur Ursache eines Generatorsausfalles, zur Feststellung entsprechender Symptome und den jeweiligen Reparaturmaßnahmen.

Betroffene Produkte

Alle Generatoren für Fiat Grande Punto und Punto Evo sowie Alfa Mito (bis zum MJ 2010) mit Benzinmotoren; insbesondere das Produkt DAN998 für Fiat Grande Punto.

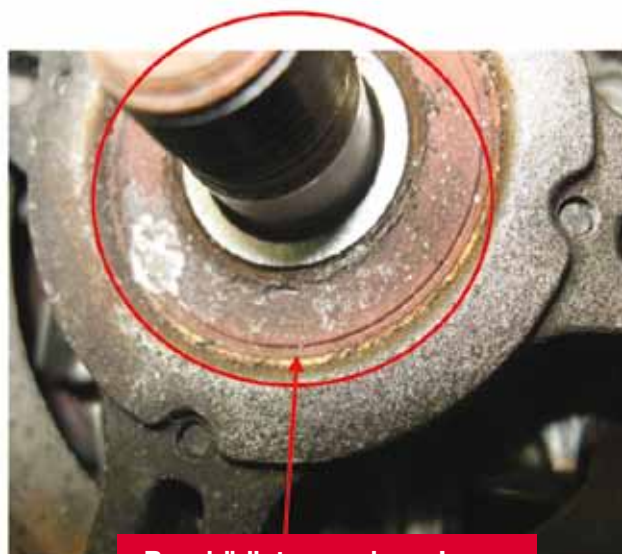
DAN998



Symptom

Generatorausfall, der sich durch ein lautes vorderes Lager aufgrund von Wasserkontamination bemerkbar macht.

Bei näherer Untersuchung des ausgebauten Teils lassen sich Spuren von Wasser, das in das vordere Lager eingedrungen ist, feststellen, was zu einer Verschlechterung der Schmierung geführt hat. Die Rotation des Lagers bei schlechter Schmierung und Rost verursachen eine Materialübermüdung, die schließlich in einem vorzeitigen Lagerschaden resultiert.



Beschädigtes vorderes Lager

Auslöser

Ablaufendes Wasser gelangt in den Motorraum (z.B. ablaufendes Wasser von den Scheibenwischern oder Regenwasser, das sich während des Parkens sammelt).



Der Wasserablaufschlauch der Windschutzscheibe liegt direkt über dem Antriebsriemen und der Generatorriemenscheibe. Das heißt, dass das Wasser genau auf die Vorderseite des Generators tropft. Von dort aus kann das Wasser leicht in jegliche Lücke zwischen Riemenscheibe und Generatorgehäuse rinne, insbesondere in statischem Zustand, wenn das Fahrzeug steht. Das führt mit der Zeit zu Wasseranstaungen, die auch gefrieren können. Über einen längeren Zeitraum hinweg erhöht sich so die Wahrscheinlichkeit, dass übermäßig Wasser in die Generatorlager eindringt und schließlich zu einem kompletten Generatorausfall führt.

Reparaturmaßnahmen

Montage eines neuen Wasserablaufschlauches um ein kontinuierliches Wassertropfen auf den Generator zu verhindern.

1. Verlängern Sie den montierten Wasserablaufschlauch so, dass sichergestellt ist, dass er nicht mehr direkt über oder auf dem Generator liegt.

Vorher



Nachher



2. Ersetzen Sie den kürzeren Wasserablaufschlauch durch einen längeren, ähnlich dem, der an der Ablauföffnung auf der anderen Seite der Motorhaube angeschlossen ist. Die erforderlichen Fiat Teile und Teilenummern sind nachfolgend angegeben. Wenn der neue Schlauch montiert ist, stellen Sie sicher, dass er nicht mehr direkt über oder auf dem Generator liegt.

